

# معیارهای ارجاع به مراکز سوختگی

Dr.hassan younesi ghale

General surgeon

Babol university of medical sciences

# معیارهای ارجاع به مراکز سوختگی

• انجمن سوختگی آمریکا (ABA) آسیب های زیر را به عنوان نیازمند ارجاع به یک مرکز سوختگی بعد از اقدامات اولیه و پایدار شدن بیمار در یک واحد اورژانس تعیین کرده است:

- ۱- سوختگی های با درگیری بخشی از ضخامت یا تمام ضخامت که وسعت آنها مجموعاً "بیش از ۱۰٪ TBSA در بیماران زیر ۱۰ سال و بالای ۵۰ سال باشد"
- ۲- سوختگیهای با درگیری بخشی از ضخامت یا تمام ضخامت که وسعت آنها مجموعاً "بیش از ۲۰٪ TBSA در سایر گروه های سنی باشد"

۳- سوختگی های بادرگیری بخشی از ضخامت یا تمام ضخامت که پوست ، دستها، پاها، ارگان های تناسلی ، پرینه یا مفاصل اصلی را درگیر سازند.

۴ -سوختگی های تمام ضخامت که بیش از ۵% TBSA را در هر گروه سنی درگیر سازند

۵ -سوختگی های الکتریکی شامل آسیب ناشی از صاعقه .

۶ -سوختگی های شیمیایی

۷ -آسیب های استنشاقی

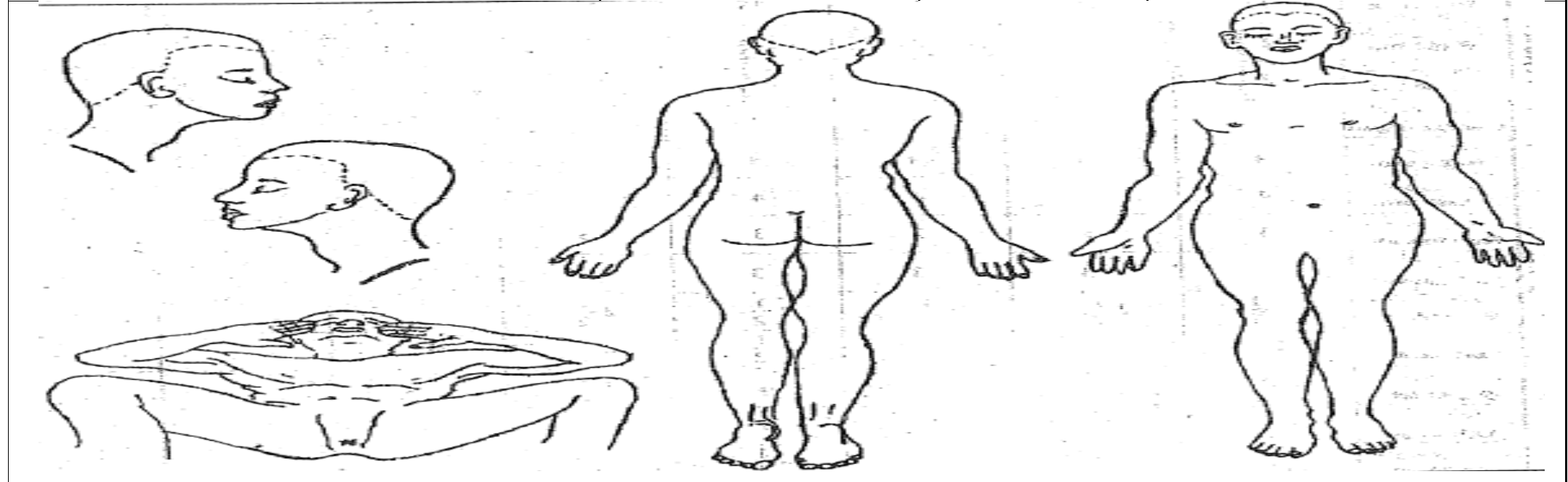
۸ - سوختگی در بیمارانی که به دلیل اختلالات طبی قبلی درمان پیچیده تر ، دوره بهبودی طولانی تر با مرگ ومیر بالای دارند

۹ - هرگونه سوختگی همراه با ترومای همزمان (مثل شکستگی) که بیمار را در معرض خطر بالاتر ناتوانی ومرگ ومیر قرار می دهد . اگر خطر فوری تروما بیشتر باشد ، بیمار ممکن است در ابتدای در یک مرکز تروما : درمان شده و پس از پایدار شدن شرایط به یک مرکز سوختگی انتقال داده شود تصمیمات پزشک باید براساس پروتکل های درمانی منطقه و شرایط موجود باشد .

۱۰- سوختگی در کودکانی که در یک بیمارستان فاقد پرسنل آموزش دیده و یا وسایل مراقبت از اطفال و پذیرش شده اند

۱۱- سوختگی در بیمارانی که نیازمند حمایت‌های ویژه اجتماعی، روانی و یا درمان‌های توانبخشی طولانی مدت هستند (شامل موارد مشکوک به کودک آزاری)

<b>Attending Physician</b>	پزشک معالج:	<b>ward Room</b>	بخش: اتاق:	<b>Name</b>	نام:	<b>Family Name</b>	نام خانوادگی
<b>Date Of Admission</b>	تاریخ پذیرش: ساعت	<b>Bed</b>	تخت:			<b>Father Name</b>	نام پدر:
<b>Time</b>				<b>تاریخ تولد:</b>			



<b>Green color /first</b> .....	رنگ سبزه ۱	<b>Data Of Burn</b> .....	تاریخ سوختگی:
<b>Blue color = second</b> .....	رنگ آبی درجه ۲	<b>Couse Of Burn</b> .....	عمل سوختگی: سوختگی:
<b>Red color = third</b> .....	رنگ قرمز درجه ۳	<b>Degree Of Burn</b> .....	درجه سوختگی: